

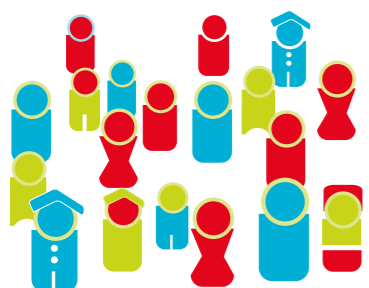
# VISITATIERAPPORT

## VISITATIE

Elke vier jaar wordt door een onafhankelijke partij een visitatie gedaan. Hierin wordt Thús Wonen beoordeeld op de maatschappelijke prestaties die ze levert. Het oordeel wordt voor een belangrijk deel gebaseerd op gesprekken met belanghebbenden. In het eindrapport staan ook aanbevelingen voor de toekomst. Op deze pagina ziet u onze resultaten:



### BESCHIKBAARHEID/KRIMP



COMMISSIE: 8

BELANGHEBBENDEN: 7,4

- In balans met lokale (krimp)opgave
- Sloop/nieuwbouw
- Geen of beperkte wachttijden

### KWALITEIT/ DUURZAAMHEID

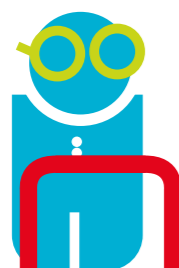


COMMISSIE: 7

BELANGHEBBENDEN: 7,1

- Inhaalslag verbeteren
- Onderhoud bij 85% van het bezit
- Label B in 2021 mede door zonnepanelen

### WONEN EN ZORG



COMMISSIE: 7

BELANGHEBBENDEN: 7,6

- Langer Thús
- Bij huurder over de vloer
- Goede samenwerking partners
- Huisvesting statushouders

### Maatschappelijk terrein Behaald cijfer

Presteren naar Opgaven en Ambities	7,5
Presteren volgens Belanghebbenden	7,5
Presteren naar Vermogen	7,0
Governance	7,2

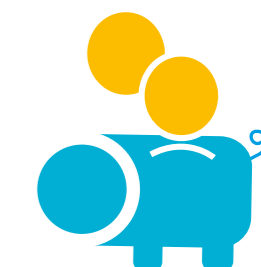


COMMISSIE: 8

BELANGHEBBENDEN: 7,5

- Lage huren
- Lage streefhuren
- Weinig huurachterstand

### BETAALBAARHEID



COMMISSIE: 7

BELANGHEBBENDEN: 7,5

- B in Aedes Benchmark
- Sociale meldingen door vakmannen
- Klantgericht onderhoud

### DIENSTVERLENING



COMMISSIE: 7

BELANGHEBBENDEN: 7,5

- Actief in kleine kernen
- Maatwerk

### LEEFBAARHEID



## VOORUITBLIK:

Op basis van de feedback van de belanghebbenden hebben we in elk geval de volgende onderwerpen een plaats gegeven in ons nieuwe kerndocument 'Thús voor iedereen':

- Woonlasten monitoren
- Financieel maatwerk
- In gesprek blijven met krimpkeren
- Gezamenlijke inkoop
- Goedkope compacte woningen aanbieden
- Innovatief in Duurzaamheid
- Langer Thús uitbouwen
- Creatief omgaan met leefbaarheid
- Tevredenheid huurder over dienstverlening verder verbeteren